

FUHR



autosafe 837/837P

Automatyczne systemy zamykania
z elektrycznie aktywowaną klamką

www.fuhr.pl



Więcej bezpieczeństwa. Do drzwi wejściowych i ewakuacyjnych.

Jeśli wymagania dotyczące bezpieczeństwa i monitorowania drzwi wejściowych i ewakuacyjnych są szczególnie wysokie, idealnym rozwiązaniem są zamki z serii **autosafe 837P** i **autosafe 837**. Dzięki nowoczesnej technologii **DuoSecure Typ 10** z kombinacją rygla zapadkowego i rygla obrotowego, zapewniają niezawodne, automatycz-

ne ryglowanie drzwi. Aby zapewnić dostęp tylko upoważnionym osobom, zewnętrzna klamka lub zewnętrzna i wewnętrzna klamka są aktywowane za pomocą systemu kontroli dostępu lub klucza bębnekowego. Dzięki różnym komunikatom o stanie, drzwi mogą być stale zdalnie monitorowane. Dzięki opatentowanym bloka-

dom można również spełnić specjalne wymagania, takie jak wymagania straży pożarnej. W tym celu dostępna jest na przykład przełączana funkcja prądu spoczynkowego.

Kontrolowany dostęp. Automatyczna blokada.

autosafe 837P

Dzięki zintegrowanej funkcji antynapadowej, **autosafe 837P** zapewnia bezpieczną ewakuację z wnętrza przez cały czas w przypadku zagrożenia. Trzeba tylko nacisnąć klamkę lub uchwyt antynapadowy.

Uchwyt zewnętrzny znajduje się w położeniu neutralnym w pozycji wyjściowej. Aby zapewnić dostęp tylko upoważnionym osobom, klamka zewnętrzna jest aktywowana elektrycznie za pomocą systemu kontroli dostępu.



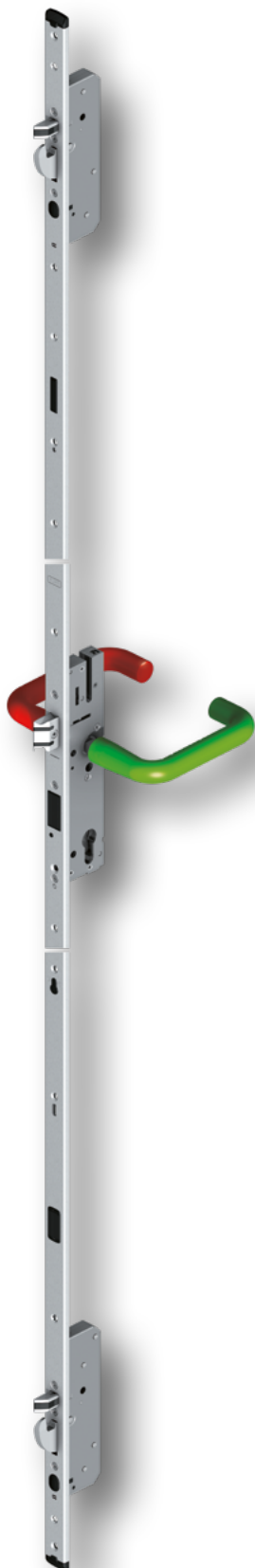
autosafe 837

Autosafe 837 jest idealny do drzwi wejściowych, które mogą być otwierane tylko przez upoważnione osoby. W pozycji wyjściowej obie klamki są nieaktywne. Aby otworzyć drzwi, obie klamki są aktywowane elektrycznie jednocześnie za pomocą systemu kontroli dostępu.



autosafe 837/autosafe 837P

Dodatkowe plusy pozwalające na elastyczne użytkowanie.



	autosafe 837P	autosafe 837
Klamka zewnętrzna może być aktywowana elektrycznie	●	
Klamka zewnętrzna i wewnętrzna mogą być aktywowane elektrycznie		●
Odryglowanie czasowe/stałe	●	●
Funkcja antynapadowa B/C zgodnie z EN 179/1125	●	
wykonanie przeciwpożarowe	●	●
Przełączany prąd roboczy/prąd spoczynkowy	●	●
Przyłączenie do 12/24 V DC	●	●
Informacja zwrotna o zamknięciu	●	●
Informacja zwrotna o otwarciu	●	●
Informacja zwrotna o użyciu cylindra	●	●
Informacja zwrotna o użyciu klamki wewnętrznej	●	
Informacja zwrotna o aktywowaniu klamki zewnętrznej	●	
Informacja zwrotna o użyciu klamki zewnętrznej	●	
Informacja zwrotna o aktywowaniu klamki		●
Informacja zwrotna o użyciu klamki		●
Akustyczny sygnał stanu	●	●
Praca w trybie niezależnym	●	●
Integracja z zarządzaniem budynkiem za pomocą modułu I/O	●	●
Możliwość doposażenia w silnik	●	●
Otwory pod rozetę i mocowanie długiej płyty od rozstawu 35 mm	●	●
Niski pobór prądu w trybie czuwania < 50 mA	●	●

Różnorodne funkcje:

- ✓ Automatyczne ryglowanie
- ✓ Funkcja antynapadowa B/C (autosafe 837P)
- ✓ Klamka może być aktywowana w celu chwilowego lub stałego odblokowania za pomocą kontroli dostępu, timera lub systemu zarządzania budynkiem
- ✓ Zawsze otwierać za pomocą klucza cylindrowego
- ✓ Prąd roboczy (dźwignia odłączona od zasilania, nieaktywna) i prąd spoczynkowy (dźwignia odłączona od zasilania, aktywna) można przełączać na zamku
- ✓ Uniwersalne zasilanie 12/24 V

Elastyczny i łatwy w użyciu

- ✓ Do drzwi drewnianych, aluminiowych i stalowych
- ✓ Kompatybilność z rozwiązaniami systemowymi FUHR ze standardowymi wymiarami frezowania i przykręcania
- ✓ Kompatybilny z kompleksowym programem części ramowych FUHR dla wszystkich systemów profili i drzwi
- ✓ Proste połączenie dzięki 2-przewodowej magistrali BUS
- ✓ Bogate wyposażenie dodatkowe
- ✓ Wersja przeciwpożarowa Standard
- ✓ Niepotrzebna wkładka z funkcją swobodnego biegu
możliwość doposażenia w silnik autotronic
- ✓ Opcje mocowania dla zestawów rozet i długich rozet od rozstawu 35 mm

Niezawodne bezpieczeństwo drzwi

- ✓ Automatyczne ryglowanie i wysoki poziom bezpieczeństwa dzięki technologii DuoSecure typ 10
- ✓ Solidny stalowy rygiel zapadkowy z wyjściem 20 mm w skrzynce głównej
- ✓ Certyfikacja do drzwi ewakuacyjnych, zabezpieczających i przeciwpożarowych
- ✓ Bezpieczna transmisja danych dzięki szyfrowanej komunikacji BUS
- ✓ Aktywacja klamki za pomocą zintegrowanego silnika zamiast elektromagnesu

Opcjonalne opcje monitorowania

- ✓ Opcjonalne moduły I/O do monitorowania stanu i integracji z systemami zarządzania budynkiem
- ✓ 7 różnych komunikatów zwrotnych o stanie: Odblokowany, zablokowany, uruchomiono cylinder, aktywowano klamką zewnętrzną, użyto klamki wewnętrznej, użyto klamki zewnętrznej, komunikat o sabotażu
- ✓ Komunikaty akustyczne: Klamka aktywowana, stałe odblokowanie, zamknięto



Zamki wielopunktowe FUHR - nasza gwarancja bezpieczeństwa.

Certyfikowane bezpieczeństwo

Zamki **autosafe 837P** i **autosafe 837** spełniają najwyższe standardy bezpieczeństwa. Wewnętrzne i niezależne zewnętrzne audyty potwierdzają ich niezawodne działanie.

- Testowane zgodnie z EN 15685
- Testowane zgodnie z EN 14846 dla zamków elektromechanicznych
- Spełnia wymagania zgodnie z normą DIN 18251-3, klasa 5
- Odpowiedni do testów systemu zgodnie z EN 1627 i nast. do RC4
- Nadaje się do testów systemowych zgodnie z normą EN 1634-1 (drzwi ognioodporne)
- Testowany zgodnie z BRL 3104 do SKG***
- Certyfikat zgodności z normami EN 179 i EN 1125 dla drzwi ewakuacyjnych i antypanicznych (autosafe 837P)



Dane techniczne

Typ ryglowania

- Typ ryglowania typ 10 - automatyczny bolec zapadkowy z hakiem

Odstęp

- PZ 92 mm
- RZ 94 mm

Orzech

- 9 mm dzielony(837P)
- 9 mm ciągły (837)

Drzwi aluminiowe/stalowe

Listwy czołowe

- **F 24 mm:**
 - 2170 mm – Standard
 - 2400 mm – wysoka
- **U 22 x 6/24 x 6/24 x 6,7 mm:**
 - 1790 mm – Standard
 - 1990 mm – wysoka

Dormasy

- 35, 40, 45 mm

Powierzchnia

- Stal szlachetna szlifowana

Drzwi drewniane

Listwy czołowe

- **F 20 mm:**
 - 2170 mm – Standard
 - 2400 mm – wysoka
- **F 20 mm zaokrąglony:**
 - 1800 mm – Standard
 - 2000 mm – wysoka

Dormasy

- 55, 65 mm

Powierzchnia

- Stal nierdzewna szlifowana



Obudowa zamka głównego z solidnym stalowym zatrzaskiem i blokadą 20 mm



Automatyczny zamek dodatkowy typu 10 z ryglem zatrzaskowym i stalowym rygłem hakowym

Informacje
o wszystkich zamkach



Doskonałe połączenie. Różnorodne możliwości zastosowania.

Od samodzielnej pracy po kompleksową integrację z systemem zarządzania budynkiem

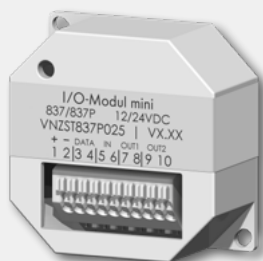
W zależności od wymagań można elastycznie zdecydować o sposobie podłączenia automatycznych zamków **autosafe837P/autosafe 837**.

Jeśli ma być przyznany tylko kontrolowany dostęp, zalecane jest **działanie autonomiczne**. Klamka jest aktywowana za pomocą bezpotencjałowego

lub potencjałowego sygnału przełączającego za pośrednictwem systemu kontroli dostępu.

Zamki mają również możliwość wysyłania różnych komunikatów zwrotnych o stanie. **Moduł I/O mini** jest szczególnie ekonomicznym rozwiązaniem do analizy zamków lub integracji ich

z systemem zarządzania budynkiem, podczas gdy **moduł I/O plus** jest rozwiązaniem kompleksowym. Odporna na manipulacje 2-przewodowe połączenie BUS sprawia, że podłączenie jest wyjątkowo łatwe.



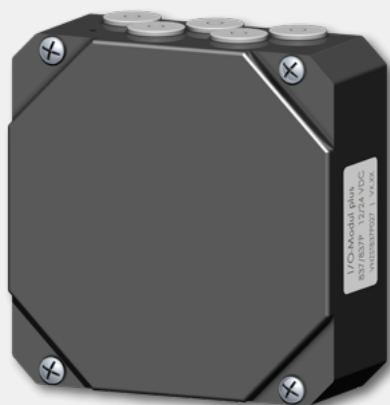
Moduł I/O mini

Pomimo kompaktowych wymiarów, **moduł I/O mini** zawsze dostarcza najważniejsze informacje o stanie drzwi z możliwością zdalnego monitorowania dzięki komunikatowi o zaryglowaniu. W zależności od indywidualnych wymagań, mogą być również wydawane dalsze sygnały zwrotne.

- Mały moduł, np. do montażu podtynkowego lub w szafie sterowniczej
- 2-przewodowa magistrala BUS,

szyfrowana, zabezpieczona przed manipulacją

- Napięcie wejściowe: 12/24 V DC \pm 10%
- analizowane mogą być 2 sygnały zwrotne: 1x zaryglowano 1x dowolnie wybierany: Odryglowano, uruchomiono cylinder, uruchomiono klamkę zewnętrzną, użyto klamki wewnętrznej, użyto klamki zewnętrznej
- Bezpotencjałowy lub obciążony potencjałem impuls otwarcia dla odryglowania chwilowego/stałego



Moduł I/O plus

Moduł I/O plus nadaje się do szczególnie wymagających zastosowań, zwłaszcza gdy stawiane są kompleksowe wymagania dotyczące zdalnego monitorowania drzwi nieruchomości, np. w systemach bezpieczeństwa dróg ewakuacyjnych lub systemach alarmowych.

- W obudowie do montażu natynkowego
- 2-przewodowa magistrala BUS, szyfrowana, zabezpieczona przed manipulacją

- Napięcie wejściowe: 12/24 V DC \pm 10%
- 7 sygnałów zwrotnych może być analizowanych równolegle: Odblokowany, zablokowany, uruchomiono cylinder, aktywowano klamką zewnętrzną, użyto klamki wewnętrznej, użyto klamki zewnętrznej, komunikat o sabotażu
- Bezpotencjałowy impuls otwarcia dla odryglowania chwilowego/stałego
- Wejście systemu alarmowego do dezaktywacji sygnałów otwarcia
- Styk drzwi



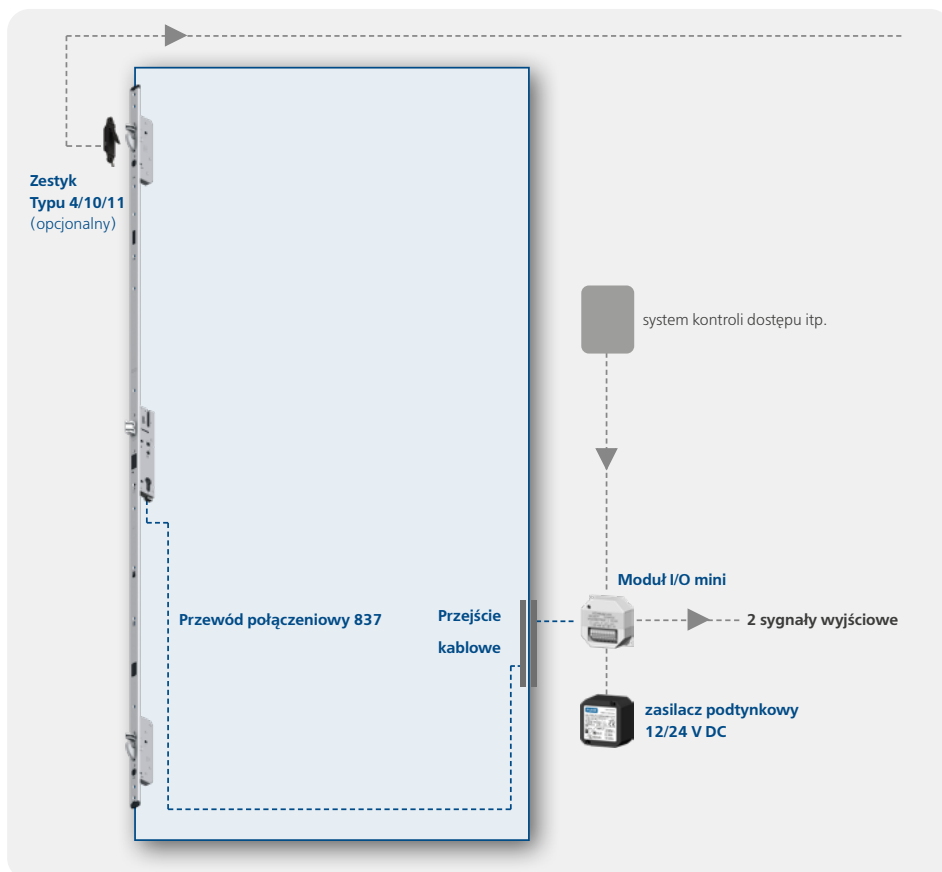
autosafe 837/autosafe 837P

Przykłady połączeń.

Przykład 1:

Wariant przyłączenia z modułem I/O mini

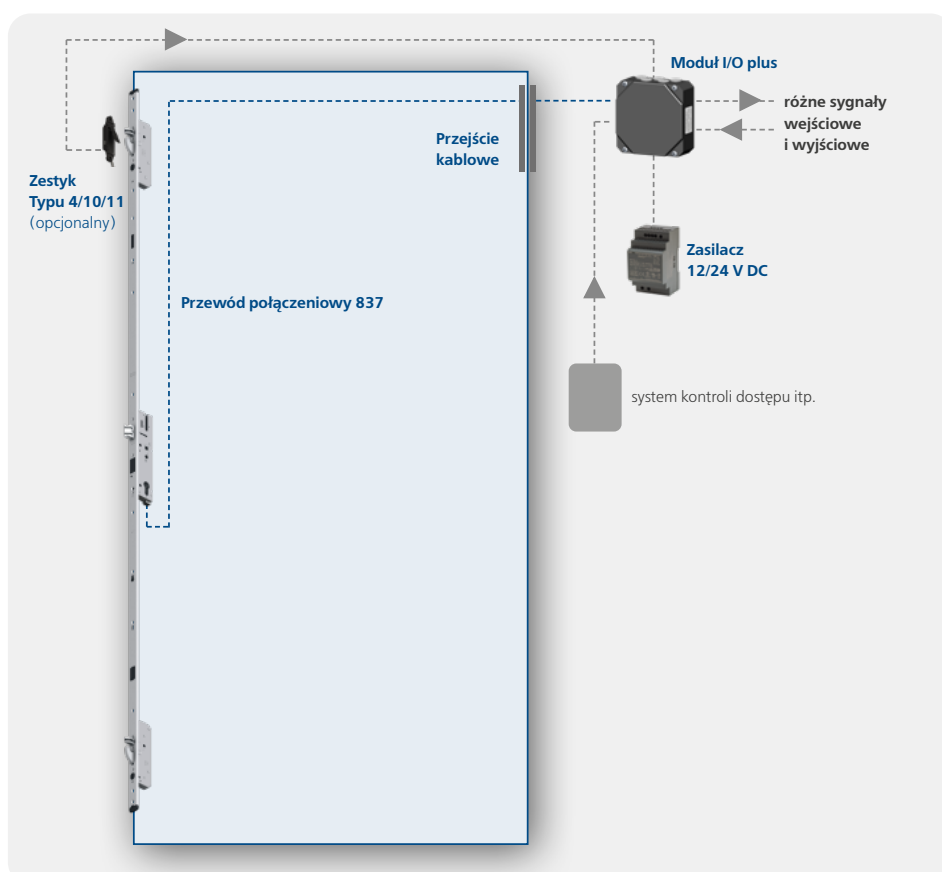
- Połączenie 837/837P z modułem I/O za pośrednictwem 2-przewodowej magistrali BUS
- Połączenie z kontrolą dostępu
- 2 sygnały zwrotne (1x zaryglowano, 1x dowolnie wybierany)



Przykład 2:

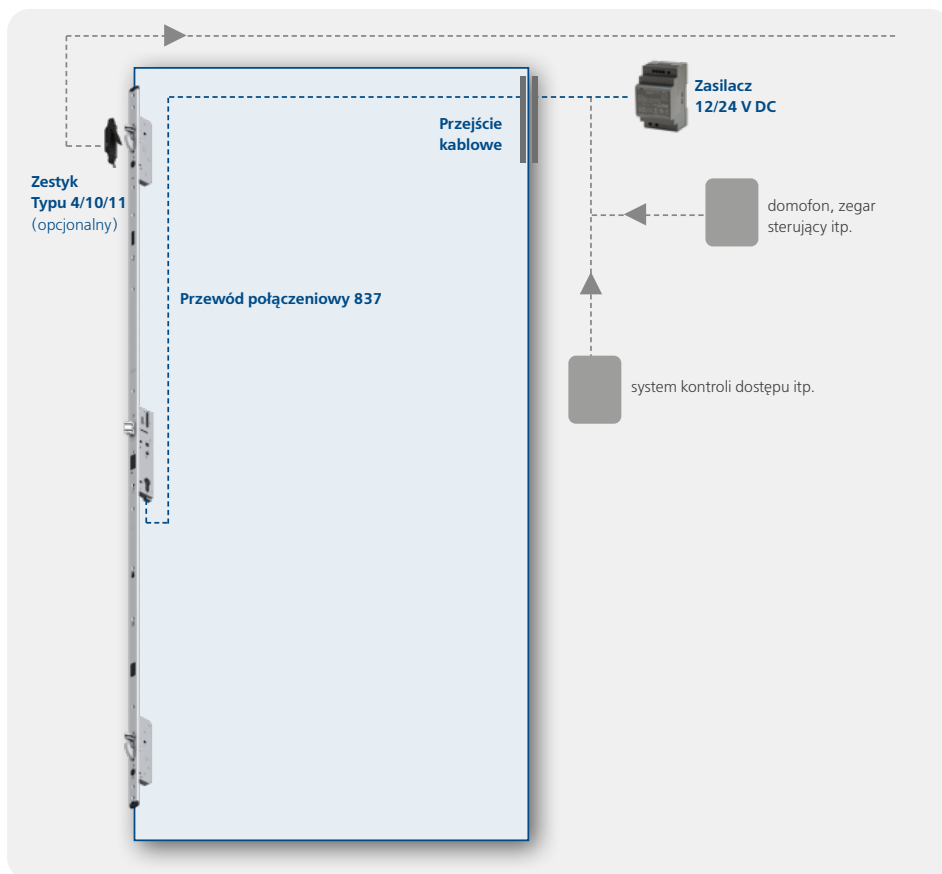
Wariant przyłączenia z modułem I/O plus

- Połączenie 837/837P z modułem I/O za pośrednictwem 2-przewodowej magistrali BUS
- Połączenie z kontrolą dostępu
- Połączenie z EMA, BMA, GLT
- 7 sygnałów zwrotnych



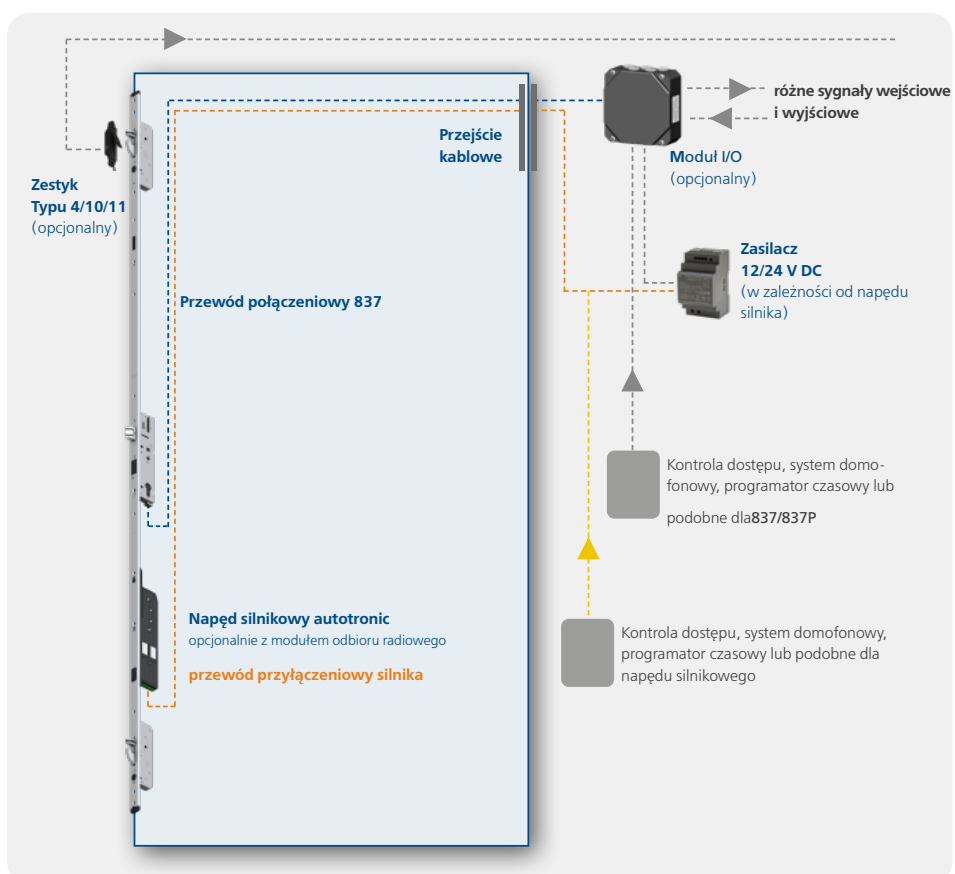
Przykład 3:
Połączenie autonomiczne
(standalone)

- Bezpośrednie połączenie z kontrolą dostępu
- Bezpośrednie podłączenie do zasilania



Przykład 4:
Połączenie z napędem silnikowym
autotronic

- Przyłącze 837/837P z modułem I/O lub standalone
- Połączenie z kontrolą dostępu
- Oddzielne podłączenie silnika
- Np. kombinacja z napędem drzwi obrotowych



Technologia systemowa dla wszystkich drzwi. Wyrafinowany i elastyczny.

Sprawdzone części ramy dla wszystkich materiałów drzwi i systemów profili

Zaczepty i listwy zaczepowe FUHR do drewna, aluminium i stali można łatwo łączyć z **autosafe 837** i **autosafe 837P**.

Aby to zrobić, wystarczy wymienić standardową część zaczepu Zaczepem zapadkowym/ryglowym lub zaczepem na specjalną wkładkę do zaczepu 837.

Zapewnia to kompatybilność z rygłem zamka 837/837P, który blokuje się do 20 mm.

Standardowe zaczepty lub listwy zaczepowe typu 4/10/11 są również używane do wtórnych systemów blokujących.

Twoje korzyści:

- ✓ Możliwość wykorzystania różnych części ramy z rozwiązań systemowych FUHR
- ✓ Wymiary frezowania i przykręcania analogiczne do standardowych części ramy FUHR
- ✓ Oprócz elementów blokujących dostępne są również listwy zaczepowe
- ✓ Dopasowane części ramy, kompatybilne z prawie wszystkimi systemami profili aluminiowych
- ✓ Różne rozwiązania dla przylgowych i zlicowanych drzwi drewnianych
- ✓ Zawsze atrakcyjny i jednolity wygląd przyłgi drzwiowej
- ✓ Trwałe i bezpieczne dzięki wysokiej jakości materiałom



Zaczepek i listwy zaczepowe do drzwi aluminiowych i stalowych



Zaczepek i listwy zaczepowe do drzwi drewnianych



Informacje o artykułach
dotyczących wszystkich
części ramy



Listwy zaczepowe Typ 4/10/11

F 24 mm/U 24 x 5 mm, U 30 x 8 mm,
polerowana stal nierdzewna

Szeroki zakres rozwiązań dzięki bogatym akcesoriom.

Wymagane akcesoria



Przewód połączeniowy 837

10 m, 4-żyłowy



Przejęcie kablowe

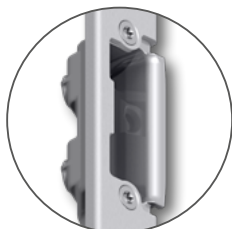
Montaż natynkowy, podtynkowy lub rozłączny



Zasilacz

Montaż podtynkowy 12V/24V, szyna montażowa 12V/24V, zasilanie ramy 12V lub 24V

Wymagane akcesoria do zaczepów/pasków w połączeniu z autosafe 837/837P



Wpust na rygiel zapadkowy

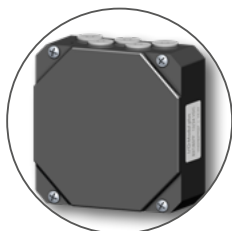
Dopasowany do odpowiedniego zatrzasku/części blokującej/prowadnicy blokującej



Typ 10 - wyzwalacz magnetyczny

Specjalne wyzwalacze magnetyczne 837, odpowiednie dla wszystkich zaczepów / płytek zaczkowych typu 4/10/11

Opcjonalne moduły I/O



Moduł I/O plus

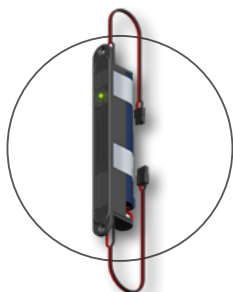
Do montażu natynkowego, z 7 sygnałami zwrotnymi



Moduł I/O mini

Do montażu podtynkowego lub na szynie montażowej, z 2 sygnałami zwrotnymi

Opcjonalne akcesoria



Moduł baterii

Czas czuwania do 20 godzin (z modułem I/O) lub 90 godzin (standalone)



Zamek wpuszczany 803

Do użytku w fazie budowy



Zestyk przełączający rygla typ 4/10/11

Do monitoringu zamknięcia rygla pomocniczych



Napęd silnikowy autotronic

12V lub 12/24V, możliwość doposażenia



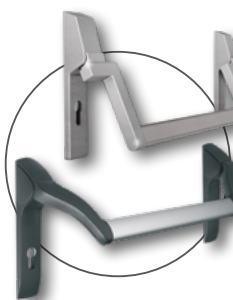
Przewód przyłączeniowy silnika

3-żyłowy, z wtyczką silnika



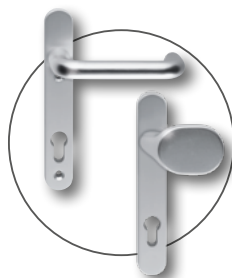
Magnes kontaktowy

W przypadku korzystania z napędu silnikowego



Uchwyty paniczne

Zgodne z EN 1125, aluminium lub stal szlachetna



Okucia antypaniczne

Zgodne z normą EN 179, aluminium

Informacje o wszystkich akcesoriach



Wszystkie informacje dotyczące ilustracji, produktów, wymiarów i wykonania są zgodne ze stanem w dniu złożenia do druku. Zastrzegamy sobie prawo do zmian, które służą postępowi technicznemu i dalszemu rozwojowi. Nie jest możliwe dochodzenie roszczeń dotyczących modeli i produktów. Nie ponosimy odpowiedzialności za błędy w druku.

Źródło zdjęcia na stronie 1, 5, 6: © Novoferm Vertriebs GmbH

Źródło zdjęcia na stronie 9: © Thomas Drexel/thomas-drexel@gmx.de,
Bayerische Rieswasserversorgung/www.rieswasser.de;
Architektur: Obel und Partner GbR, Freie Architekten BDA/
www.obel-architekten.de



CARL FUHR GmbH & Co. KG
Schlösser und Beschläge
Carl-Fuhr-Straße 12
D-42579 Heiligenhaus
Tel.: +49 2056 592-0
www.fuhr.de · info@fuhr.de

FUHR Polska Sp. z o.o.
ul. Beskidzka 11
PL-32-590 Libiaz
Tel.: +48 32 6242140
www.fuhr.pl · info@fuhr.pl



Więcej informacji na temat tej
serii produktów, np. na temat
montażu i akcesoriów, można
znaleźć na naszej stronie
internetowej.